

Guía general para la caracterización de Maracuyá (*Passiflora edulis* Sims.)

Descriptores UPOV

Se tomarán los distintos caracteres de al menos cinco plantas.

Los descriptores esenciales altamente discriminantes están señalados en el texto con una estrella (*).

Las ilustraciones que acompañan a los distintos caracteres han sido extraídas de UPOV, 2009. (<https://www.upov.int/edocs/tgdocs/es/tg256.pdf>)

Planta

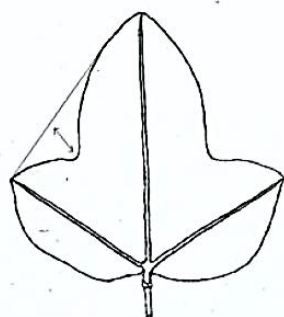
UPOV 1(*): Color del tallo trepador

Las observaciones deberán efectuarse en vástagos vigorosos del año.

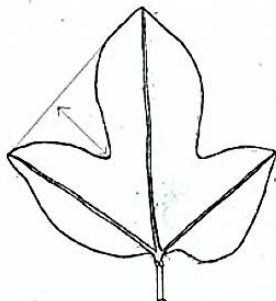
Limbo

Las observaciones del limbo deberán efectuarse en hojas completamente desarrolladas a partir del tercio medio de vástagos vigorosos del año.

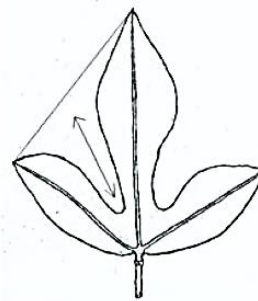
UPOV 5 (*): Profundidad del seno



3
poco profundo



5
medio

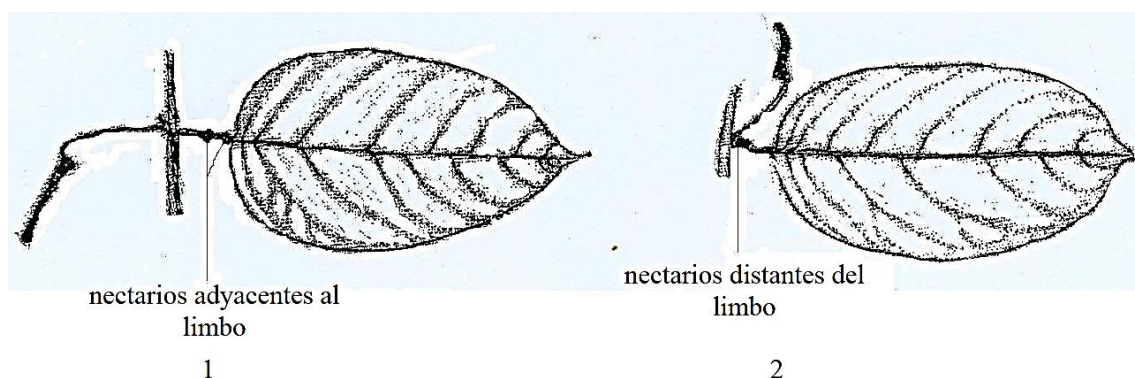


7
profundo

Pecíolo

Las observaciones del pecíolo deberán efectuarse en hojas completamente desarrolladas a partir del tercio medio de vástagos vigorosos del año.

UPOV 10 (*): Posición de los nectarios



Flor

Las observaciones de la flor deberán efectuarse en flores completamente abiertas.

UPOV 11: Longitud de las brácteas

Se medirá de la base hacia la parte distal.

UPOV 12: Longitud de los sépalos

Se medirá de la base hacia la parte distal.

UPOV 13: Anchura de los sépalos

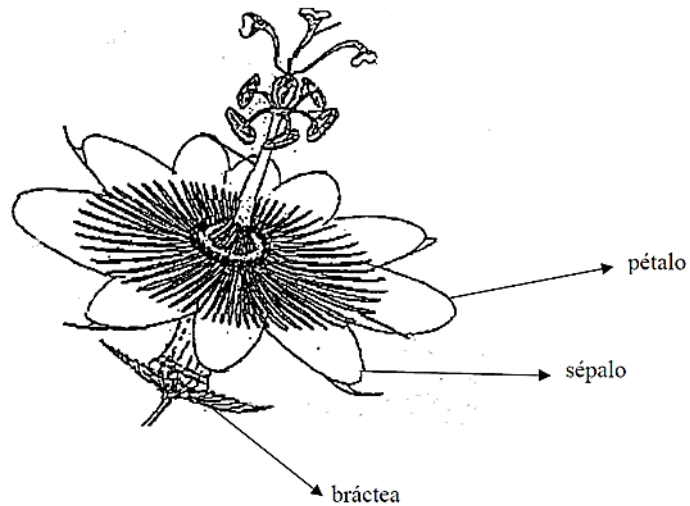
Se medirá en el punto más ancho.

UPOV 14: Longitud de los pétalos

Se medirá de la base hacia la parte distal.

UPOV 15: Anchura de los pétalos

Se medirá en el punto más ancho.

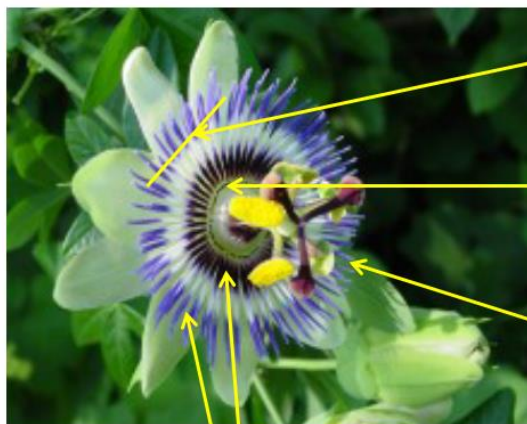


UPOV 16: Intensidad del color del anillo manchado en la garganta

UPOV 17: Diámetro de los filamentos de la corona

UPOV 18 (*): Presencia de anillos de color púrpura en los filamentos de la corona

UPOV 21: Manchas en la parte distal de los filamentos de la corona



manchas oscuras en la parte distal de los filamentos de la corona

anillo manchado en la garganta

parte distal de los filamentos de la corona

anillos de color púrpura en los filamentos de la corona

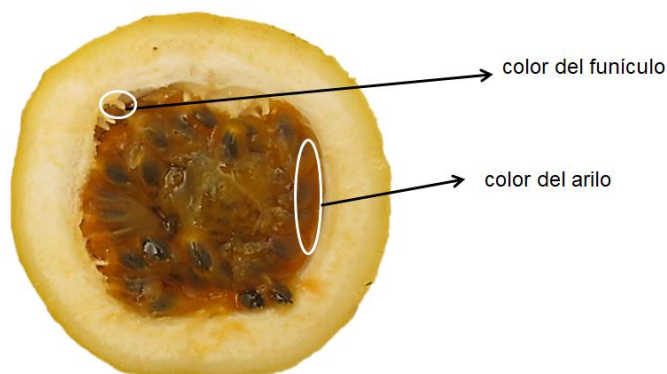
Fruto

Las observaciones del fruto deberán efectuarse en 10 frutos típicos maduros para el consumo cuando el 30% de la superficie del fruto haya cambiado de color.

UPOV 29: Color del funículo

El funículo es el pedículo por el que se fija el óvulo a la placenta en el fruto.

UPOV 30(*): Color de la pulpa (arilo)



Planta

UPOV 31 (*): Época de la primera cosecha

Desde la plantación hasta la primera cosecha. La época de la primera cosecha coincide con la madurez de la primera cosecha de frutos (el 30% de la superficie del fruto ha cambiado de color).

UPOV 32 (*): Época de la cosecha principal

La época de la cosecha principal coincide con la madurez de la mayor cantidad de frutos (el 30% de la superficie del fruto ha cambiado de color).

Bibliografía

UPOV. 2003. Directrices para la Ejecución del Examen de la Distinción, la Homogeneidad y la Estabilidad, Granadilla, Maracuyá (*Passiflora edulis* Sims.) TG/256/1. Unión Internacional para la Protección de las Obtenciones Vegetales, Ginebra. 24pp.